

WatchPAT™ ONE

Engångstest för sömnapné i hemmet

WatchPAT™ ONE:s gröna program

För att delta i WatchPAT™ ONE:s gröna program* behöver du endast göra det följande efter att sömntestet är slutfört:

1. Avlägsna batteriet från WatchPAT™ ONE -enheten och lägg tillbaka enheten i sin förpackning.
2. Besök: www.itamar-medical.com/greenprogram fyll i formuläret och skriv ut etiketten med betalt porto.
3. Sätt fast etiketten på förpackningen och skicka tillbaka den till oss — helt kostnadsfritt.

Tack för att du hjälper oss att få till en grönare värld!

*WatchPAT™ ONE:s gröna program är tillgängligt i vissa länder.

Viktiga observationer:

- WatchPAT™ ONE indikeras för patienter som misstänks ha sömnrelaterade andningssvårigheter.
- WatchPAT™ ONE är avsedd för engångsanvändning. Återanvändning av produkter för engångsanvändning kan orsaka korskontaminering.
- I händelse av ett allvarligt tillbud, kontakta din vårdgivare och Itamars servicekontor för att erhålla ytterligare anvisningar.
- Lagring och drifttemperaturer 0°C - 40°C
- Försök inte att ansluta till eller koppla ur någon del av enheten.
- Försök inte att införa något främmande föremål i enheten.
- Under inga omständigheter får du försöka att laga WatchPAT™ ONE-enheten på egen hand.
- WatchPAT™ ONE ska inte förorsaka något obehag eller smärta. Om du upplever outhärdligt obehag, avlägsna WatchPAT™ ONE-enheten och ring kundtjänst.
- Inspektera batteriet visuellt innan isättning för att säkerställa att det inte är uppsvällt, sprucket, läcker eller har någon annan defekt.
- Innan det att WatchPAT™ ONE används ska patienten tränas av klinisk personal.




För en steg-för-steg videoinstruktion, vänligen besök watchpatone-howtouse.com



Om du har några frågor, vänligen kontakta ZOLL Itamars™ medicinska kundtjänst på:
1-888-748-2627

ZOLL itamar

 **Itamar Medical Ltd.**
9 Halamish Street, PO 3579
Caesarea 3088900, Israel
Tel: +972-4-6177000,
Fax: +972-4-6275598

 **Arazy Group GmbH**
The Squire 12, AmFlughafen,
60549 Frankfurt am Main
Tyskland



lp.itamar-medical.com/symbols-glossary

2797

WatchPAT™ ONE

Engångstest för sömnapné i hemmet



Steg för steg instruktionsguide

Skanna QR-koden nedan för att hämta WatchPAT™ ONE-applikationen



ZOLL itamar

Den här guiden visar dig steg för steg hur du korrekt använder WatchPAT™ ONE sömnapnétest för hemmet.

Innan du sätter fast WatchPAT™ONE:

- ✦ Säkerställ att du tillgång till internet, mobiltelefon, WatchPAT™ONE-enheten och PIN-koden.
- ✦ Avlägsna tätt åtsittande kläder, smycken och tillbehör.
- ✦ Välj ett finger på din icke-dominanta hand, förutom tummen (om du har långa fingrar, använd lillfingret).
- ✦ Klipp nageln och avlägsna eventuell nagellack eller konstgjord nagel från det valda fingret.

Obs: använd endast alkaliskt AAA-batteri.

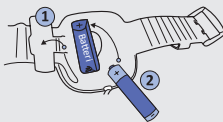
Sätt inte i batteriet förrän du är redo att gå och lägga dig.

1. Ladda ned appen WatchPAT™ONE till mobiltelefonen (tillgänglig i App Store och Google Play Store).

2. Öppna appen WatchPAT™ONE och godkänn alla erforderliga behörigheter. Dessa behörigheter är nödvändiga för att appen ska fungera. Plocka ur WatchPAT™ONE ur förpackningen. Det går att klicka på länken för snabbguiden för en översikt av appen där du ser hur man installerar WatchPAT™ONE-enheten. Tryck på knappen "Påbörja installation" när du är redo.

Påbörja installation

3. Sätt i batteriet i WatchPAT™ONE-enheten. Tryck på > när du är klar.



4. Förberedelse:

- Säkerställ att telefon är ansluten till eluttaget hela natten och att den inte befinner sig i flygplansläge.
- Stäng av alla onödiga elektroniska enheter i rummet.
- Se till att telefonen är placerad högst 5 m från WatchPAT™ONE-enheten.
- Åtminstone sex timmars datainspelning erfordras.

5. Ange den fyrsiffriga PIN-koden som du fick från läkarmottagningen eller leverantör och tryck på >.



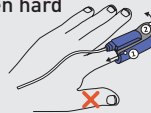
6. Sätt på WatchPAT™ONE-enheten på din icke-dominanta hand. Säkerställ att den varken sitter för hårt eller för löst. Tryck på > när du är klar.



7. Om WatchPAT™ONE-enheten innehåller en bröstsensor:
- Om så behövs, raka bort brösthår för att säkerställa att sensorn är fäst direkt på huden.
 - För bröstsensorn genom ärmen och upp till halsöppningen.
 - Dra av det vita skyddspapperet från baksidan på sensorn.
 - Sätt fast sensorn mitt på det övre bröstbenet, precis nedanför halsgropen.
 - Vi rekommenderar att fästa sensorn med medicinsk tejp. Tryck på > när du är klar.



8. För in testfingret hela vägen in i sonden. Säkerställ att etiketten som är märkt TOP är synlig när du tittar på handens baksida. Tryck spetsen på sonden mot en hård yta (såsom ett bord) och dra långsamt fliken TOP bakåt för att avlägsna den från sonden.



9. Klicka på knappen "Påbörja inspelning" för att inleda sömnstudien. Se till att telefonen är ansluten till laddaren.

Påbörja inspelning

10. På morgonen, tryck på knappen "Avsluta inspelning" och vänta medan WatchPAT™ONE-enheten slutför dataöverföringen. När dataöverföringen är avslutad får du ett gratulationsmeddelande.

Avsluta inspelning

Stäng appen

11. Ta bort bröstsensorn, sonden och WatchPAT™ONE-enheten. Vänligen kassera WatchPAT™ONE-enheten i enlighet med lokala bestämmelser.